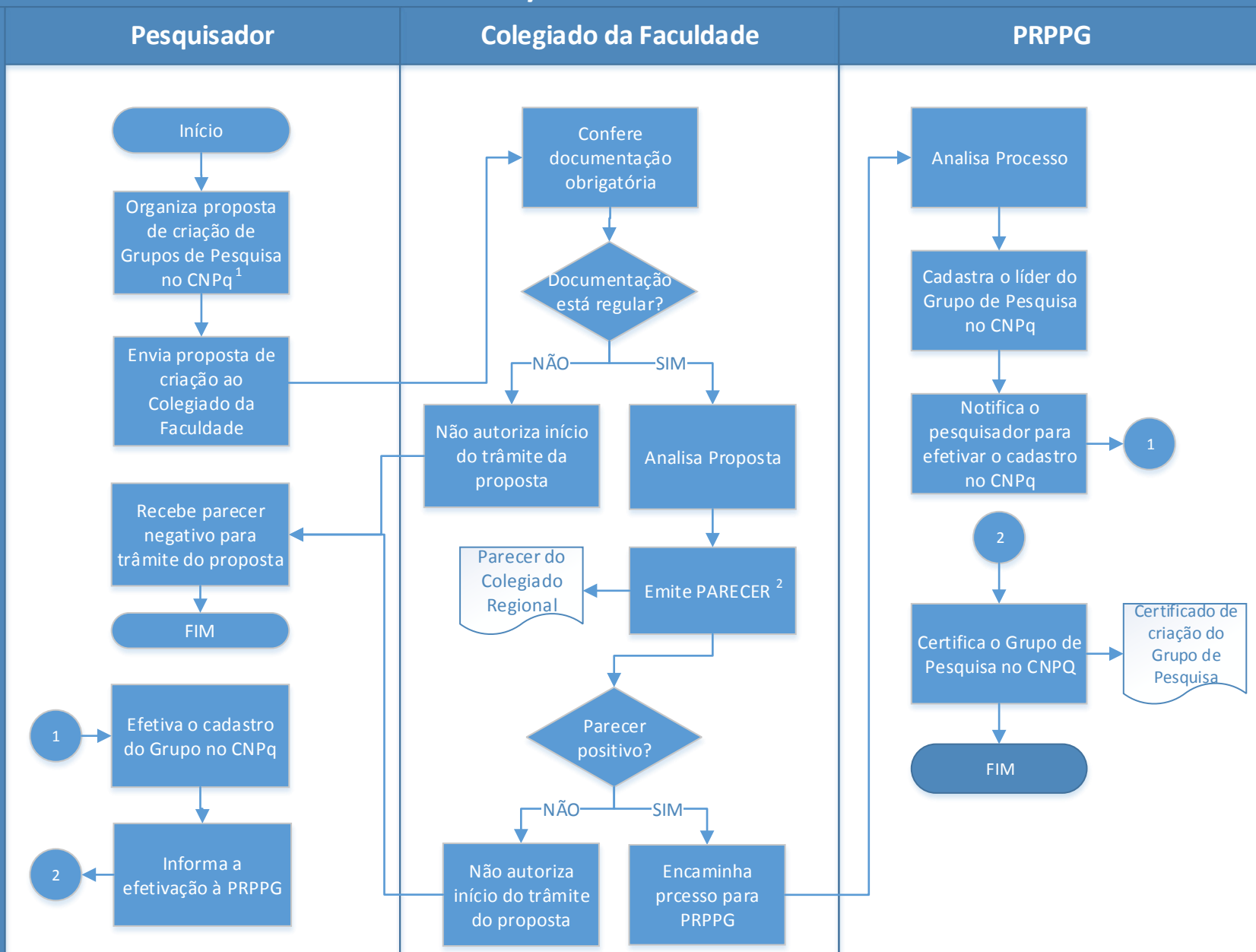


UNEMAT- Fluxo de processo para Criação de Grupos de Pesquisa - Resolução N^o. 109/2015 - CONEPE



¹ Lista de documentos/dados a serem inseridos:

- I) Nome do grupo;
- II) Justificativa;
- III) Objetivos;
- IV) Potenciais repercussões da produção científica;
- V) Linhas de pesquisa que contemplem as áreas da UNEMAT, vinculadas à Faculdade de lotação do líder do Grupo de Pesquisa, cada uma apresentando:
 - Seus objetivos
 - A produção científica a ser gerada;
 - Os projetos vinculados;
 - As agências de fomento financiadoras, quando houver;
- VI) Lista dos docentes/pesquisadores, os técnicos e os estudantes vinculados ao Grupo de Pesquisa, com respectivo link do Currículo Lattes.